



XBee Pro 868 Entwicklungsumgebung Sprint 4

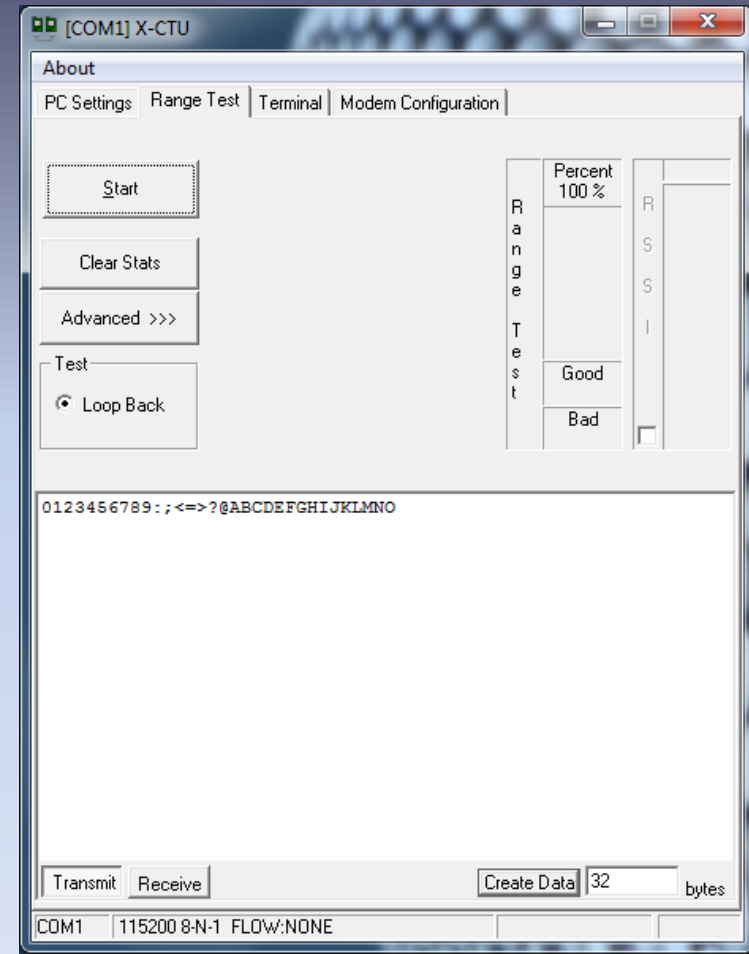
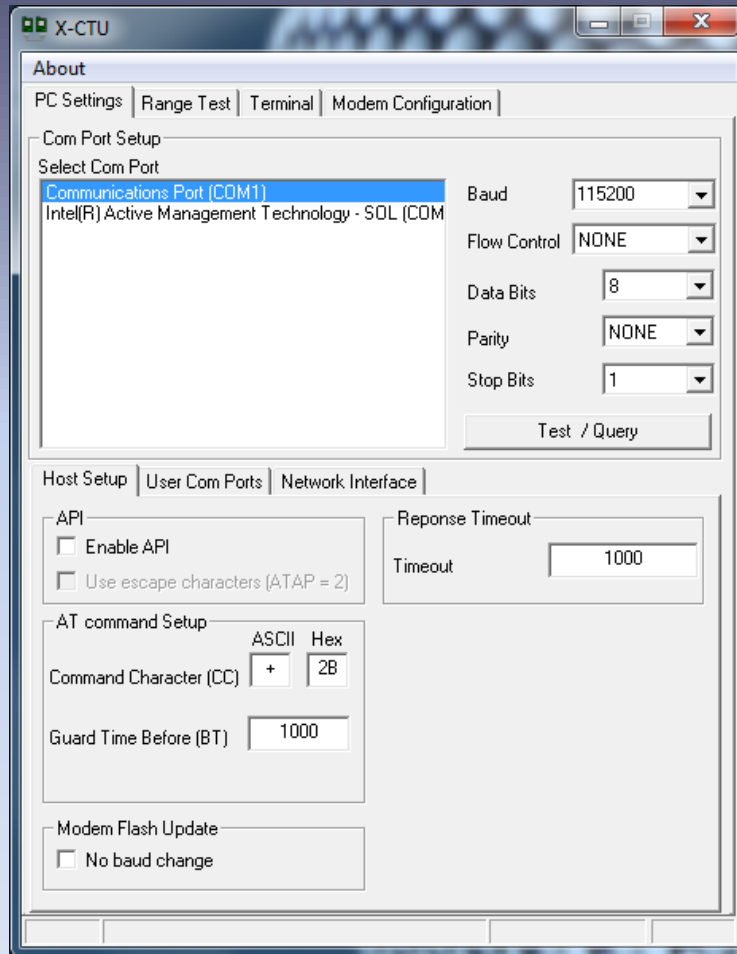
Entwicklungsumgebung XBee Pro 868

XBee Funkmodul und Entwicklungs-Kit



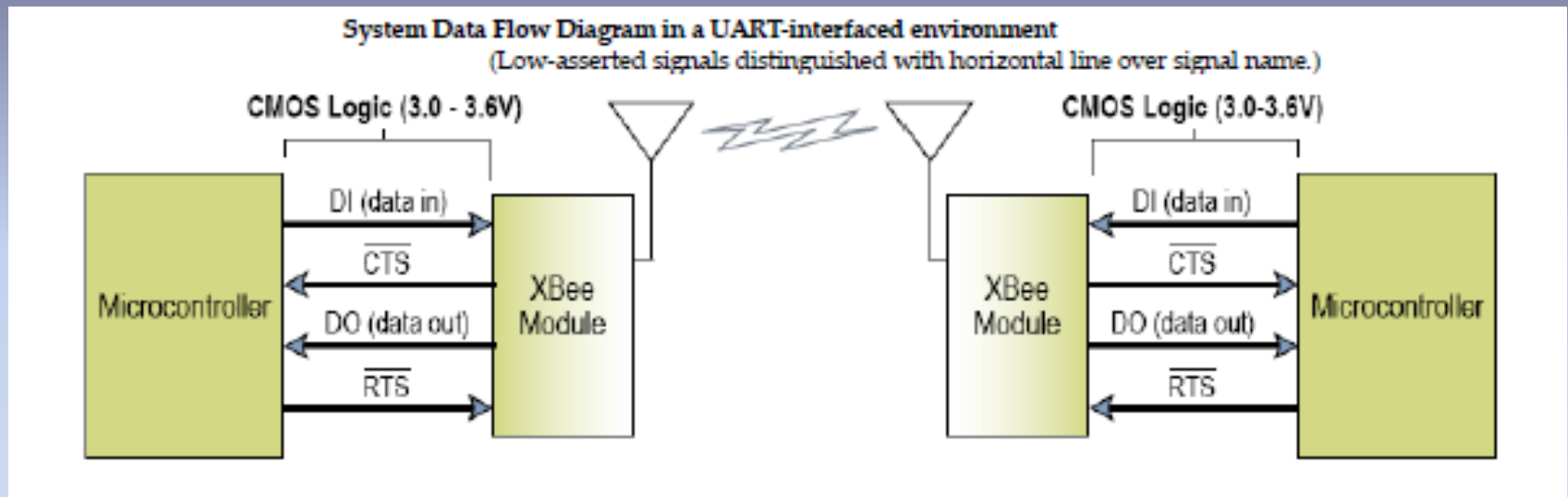
X-CTU

Konfiguration- und Test-Tool für die XBee Module



Integration mit Arduino

Steuerung über serielle Schnittstelle



Erkenntnisse

Welche Erfahrungen wurden mit den Modulen gesammelt?

- Bei einem DEV Board ist USB Schnittstelle defekt (macht aber nichts)
- Loop-Funktion bei defektem DEV Board nutzbar (Echo)
- Module einfach mit X-CTU Tool konfigurierbar (Sendeleistung, Baudrate, Modus, etc.)
- Qualität der Funkverbindung kann mit X-CTU Tool getestet werden
- Funkverbindung ist bei zu naher Distanz sehr schlecht (20-50% Erreichbarkeit), wegen Reflexionen resp. Interferenzen der Funkwellen